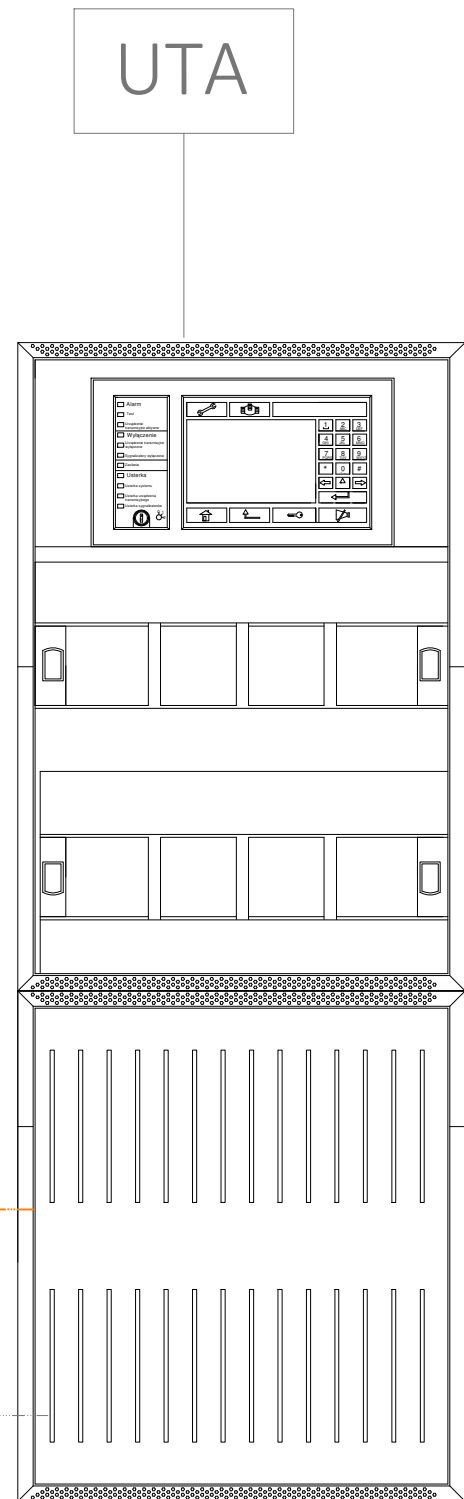


Linia nr 3 wykonana w I etapie do przepięcia do centrali CSP2

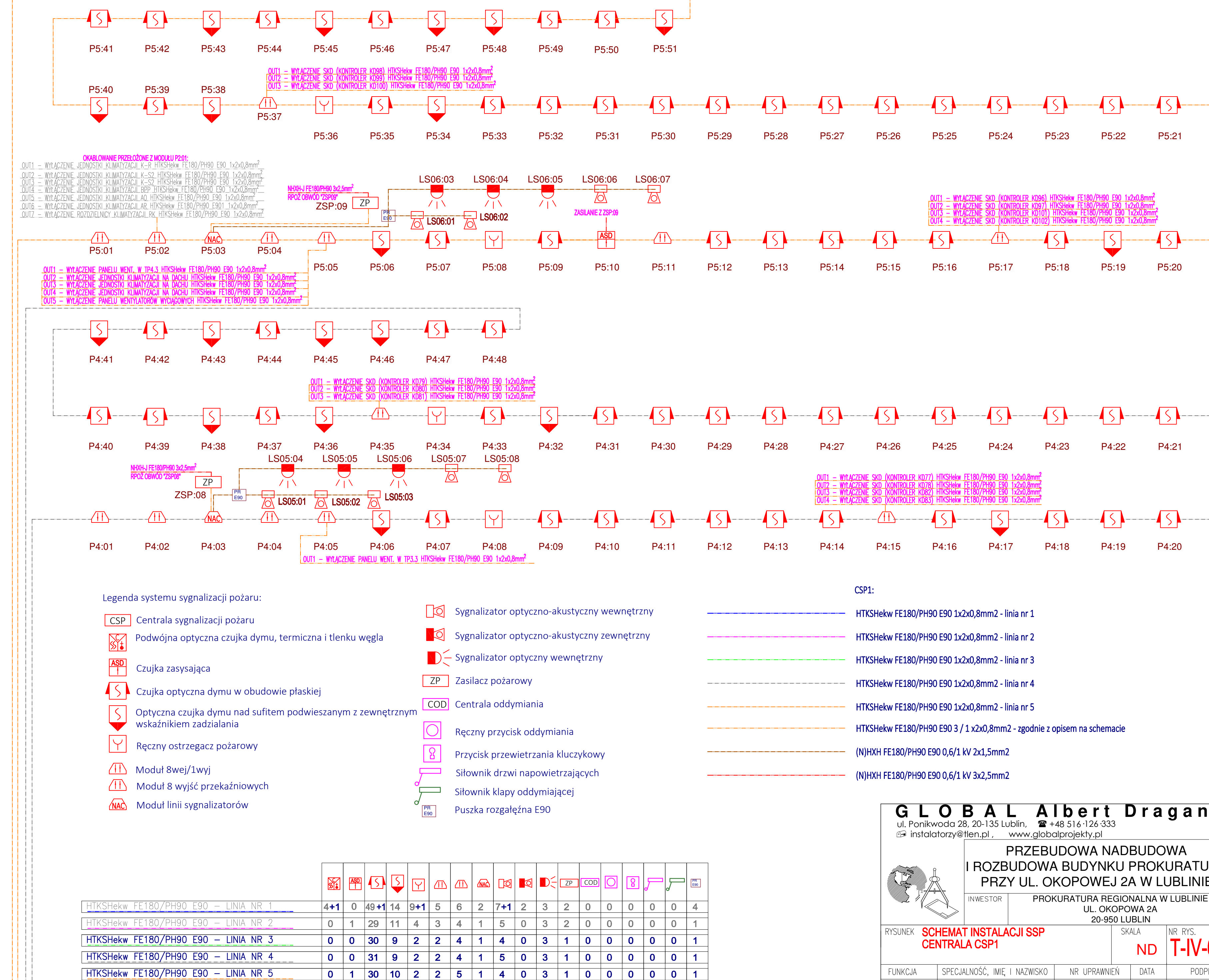
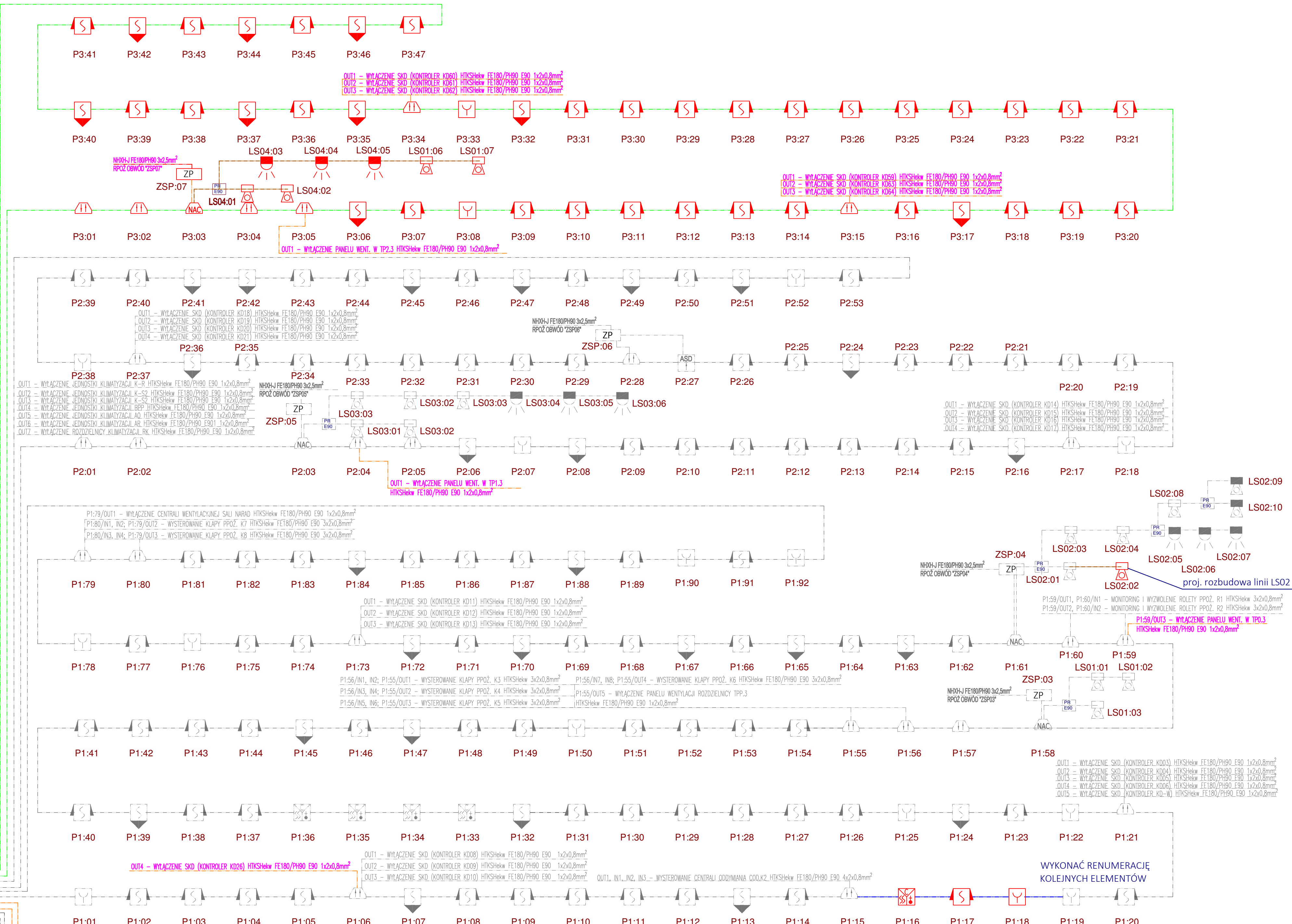
proj. połączenie sieciowe centrali CSP1 i CSP2

HTKSHekw FE180/PH90 E90 3x2x0,8mm<sup>2</sup>  
magistrala CAN do centrali CSP2  
(1 para żył wolna)

NHXH-J FE180/PH90 3X2,5 0,6/1kV  
RGnN - Część RPOŻ: obwód "CSP1"



5x HTKSHekw 1x2x0,8mm<sup>2</sup> FE180/PH90 E90



Legenda systemu sygnalizacji pożaru:

- CSP Centrala sygnalizacji pożaru
- Podwójna optyczna czujka dymu, termiczna i tlenu węgla
- ASD Czujka zasilająca
- Czujka optyczna dymu w obudowie płaskiej
- Optyczna czujka dymu nad sufitem podwieszanym z zewnętrznym wskaźnikiem zadziałania
- Ręczny ostrzegacz pożarowy
- Moduł 8wej/1wyj
- Moduł 8 wyjść przekąźniowych
- Moduł linii sygnalizatorów
- Signalizator optyczno-akustyczny wewnętrzny
- Signalizator optyczno-akustyczny zewnętrzny
- Signalizator optyczny wewnętrzny
- ZP Zasilacz pożarowy
- COD Centrala oddymiania
- Ręczny przycisk oddymiania
- Przycisk przewietrzania kluczykowy
- Siłownik drzwi napowietrzających
- Siłownik klapy oddymiającej
- Puszka rozgałęźna E90

- CSP1:
- HTKSHekw FE180/PH90 E90 1x2x0,8mm<sup>2</sup> - linia nr 1
  - HTKSHekw FE180/PH90 E90 1x2x0,8mm<sup>2</sup> - linia nr 2
  - HTKSHekw FE180/PH90 E90 1x2x0,8mm<sup>2</sup> - linia nr 3
  - HTKSHekw FE180/PH90 E90 1x2x0,8mm<sup>2</sup> - linia nr 4
  - HTKSHekw FE180/PH90 E90 1x2x0,8mm<sup>2</sup> - linia nr 5
  - HTKSHekw FE180/PH90 E90 3 / 1 x2x0,8mm<sup>2</sup> - zgodnie z opisem na schemacie
  - (NHXH) FE180/PH90 E90 0,6/1 kV 2x1,5mm<sup>2</sup>
  - (NHXH) FE180/PH90 E90 0,6/1 kV 3x2,5mm<sup>2</sup>

HTKSHekw FE180/PH90 E90 - LINIA NR	4+1	0	49+1	14	9+1	5	6	2	7+1	2	3	2	0	0	0	0	0	4
HTKSHekw FE180/PH90 E90 - LINIA NR 2	0	1	29	11	4	3	4	1	5	0	3	2	0	0	0	0	0	1
HTKSHekw FE180/PH90 E90 - LINIA NR 3	0	0	30	9	2	2	4	1	4	0	3	1	0	0	0	0	0	1
HTKSHekw FE180/PH90 E90 - LINIA NR 4	0	0	31	9	2	2	4	1	5	0	3	1	0	0	0	0	0	1
HTKSHekw FE180/PH90 E90 - LINIA NR 5	0	1	30	10	2	2	5	1	4	0	3	1	0	0	0	0	0	1
RAZEM, Z UWZGLĘDNIENIEM ELEM. KONWENCJONALNYCH	5	2	168	53	20	14	23	6	26	2	15	7	1	5	2	2	1	8

Linia nr 3 wykonana w I etapie do przepięcia do centrali CSP2

**GLOBAL** Albert Dragan  
ul. Panikwoda 28, 20-135 Lublin. ☎ +48 516 126 333  
✉ instalatorzy@ten.pl, www.globalprojekt.pl

**PRZEBUDOWA NADBUDOWA  
I ROZBUDOWA BUDYNKU PROKURATURY  
PRZY UL. OKOPOWEJ 2A W LUBLINIE**  
INWESTOR: PROKURATURA REGIONALNA W LUBLINIE  
UL. OKOPOWA 2A  
20-950 LUBLIN

**RYSEK SCHEMAT INSTALACJI SSP  
CENTRALA CSP1**

SKALA: NR RYS. **ND T-IV-07**

FUNKCJA: SPECJALNOŚĆ, IMIĘ I NAZWISKO: NR UPRAWNIEN: DATA: PODPIS:  
PROJEKTOWAŁ: mgr inż. Tomasz Kopec LUB/0132/PWOE/10 09 2021  
SPRAWDZIŁ: inż. Krzysztof Kędzierski LUB/0146/PWOE/10 09 2021  
OPRACOWANIE CHRONIONE USTAWĄ O PRAWIE AUTORSKIM I PRAWACH POKREWNYCH (DZ.U. NR 24/94 POZ. 83 Z DNIA 4 LUTEGO 1994R.) Z POZNIJSZYMI ZMIANAMI